

# NANOUK



## Présentation de la plateforme Nanouk

Pour accéder à TOUTES les ressources il est indispensable de vous créer un compte en cliquant ici



Pour ce faire, saisissez votre adresse mail académique et un mot de passe :

### Connexion

Les champs \* sont obligatoires

Votre email \* :

Votre mot de passe \* :

Connexion !

Une fois, connecté, sélectionnez à droite votre film

▼ Liste des films

-  **1, 2, 3 LÉON**  
Tali, Jean-Luc Gréco, Catherine Buffat, Christa Moesker, Pierre-Luc Granjon, Pascal Le Nôtre | Canada, France, Pays-Bas
-  **400 COUPS (LES)**  
François Truffaut | 1959 | France
-  **ADAMA**  
Simon Rouby | 2015 | France
-  **ALICE**  
Jan Švankmajer | 1988 | République tchèque

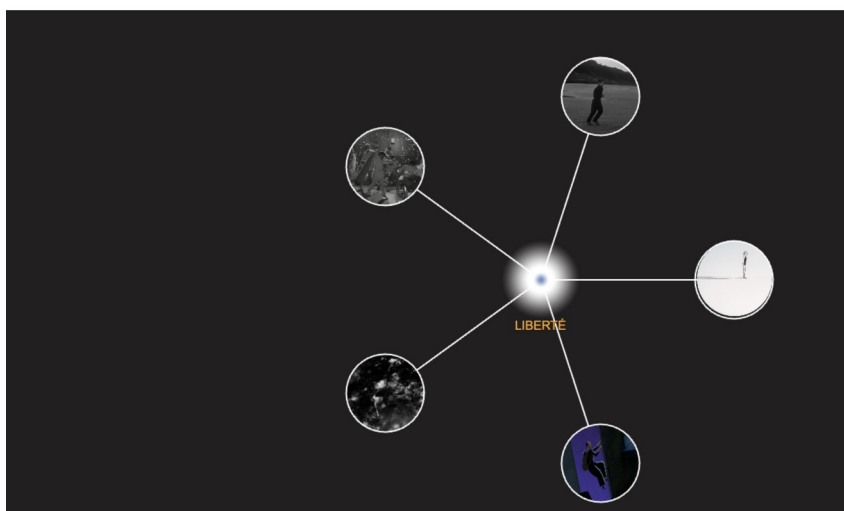
Vous avez alors accès à cinq entrées :



Selon l'entrée choisie, des liens vers d'autres films (avec leurs extraits) vous sont proposés :



GÉNÉRIQUE
AUTOUR DU FILM
LE POINT DE VUE DE L'AUTEUR-RICE
DÉROULANT
ANALYSE DE SÉQUENCE
IMAGE RICOCHET
PROMENADES PÉDAGOGIQUES
PETITE BIBLIOGRAPHIE
NOTES SUR L'AUTEUR-RICE



Entrée *Hors connexion* vous permet de télécharger des ressources à utiliser dans un lieu où vous n'êtes pas connecté(e) à Internet :

1

#### NANOUK Hors-connexion

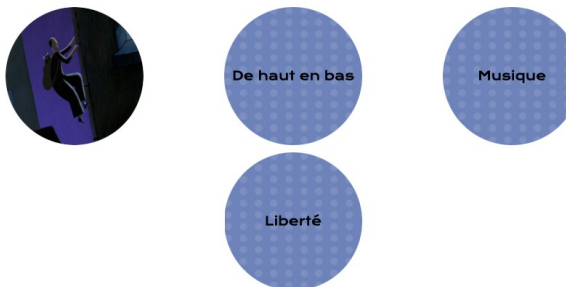
Consultez les ressources du film sans être connecté à internet :

- La cinémalle
- L'image Ricochet
- L'étoilement déployable sur deux niveaux à partir d'un motif ou d'un extrait central (à sélectionner ci-dessous)

NANOUK hors-connexion fonctionne uniquement sur un PC équipé du système d'exploitation Windows (à partir de Windows XP)

2

Choisissez l'extrait ou le motif central pour l'étoilement hors-connexion



3

Diffuser les extraits de films en version originale (VOSTF) quand ils sont disponibles ?

4

#### Téléchargez votre sélection pour une utilisation hors-ligne

ATTENTION, vous allez télécharger un fichier zippé. Pour pouvoir le lire, vous devrez le dézipper. Faites un clic droit sur le fichier (sans l'ouvrir), cliquez sur Extraire tout. Un nouveau fichier est généré. Ouvrez-le. Double cliquez sur NANOUK (avec une flèche verte). L'application Hors-connexion se lance !

Lancer le téléchargement ↓

Entrée **Cinémalle** vous donne accès à de nombreuses ressources :

→ La première séquence du film :

première  
séquence

affiches

photos  
grammes

carte  
postale



→ La ou les affiches du film :

première  
séquence

affiches



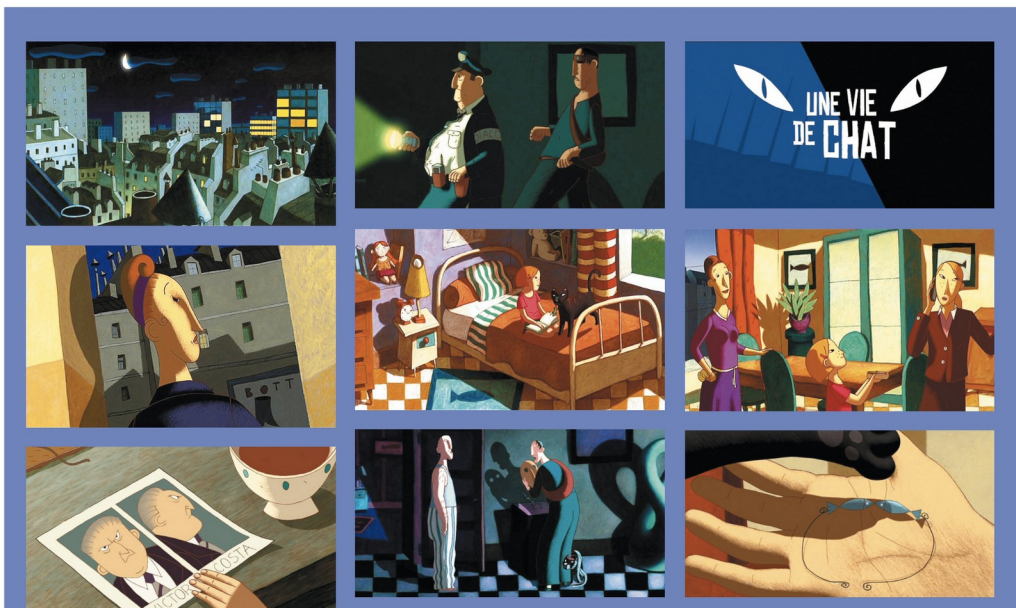
→ Des photogrammes (images tirées du film) à visionner et/ou télécharger :

première  
séquence

affiches

photo  
grammes

carte  
postale



→ Une carte postale que vous pouvez imprimer ou envoyer directement :

première  
séquence

affiches

photo  
grammes

carte  
postale



**Ecris ton message ici**

Ce film est génial !

**E-mail du destinataire**

archibald@cinema.fr

**Ta signature**


Archibald Haddock

**Ton adresse e-mail**

toi@ton-domaine.com

Annuler :(

Envoyer cette carte !

 Revoir la carte postale

Entrée *Courts métrages* : des courts métrages en lien avec le film